

2020년도

수원시 아토피상담센터 운영 안내

영통구보건소 아토피상담센터에서는 수원시에 거주하는 만18세 미만 영유아·어린이·청소년을 대상으로 아토피·천식질환에 대한 신뢰성 있는 정보 제공 및 교육을 운영합니다.

운영 개요

- 장 소
 - 영통구보건소 내 아토피상담센터(3층)
- 이용대상
 - 만18세 미만 영유아·아동·청소년 및 가족
- 운영내용
 - 아토피질환자 상담 및 등록관리
 - 아토피질환자 진료 및 처방전 발급
 - 시민 대상 아토피질환 교육

운영 내용

- 상담시간
 - 평일 9시~오후 6시(공휴일 제외)
 - 진료일정
 - 매월 넷째 주 토요일 오전 9~12시 진료
- * 진료일정은 변경 가능하며, 진료는 사전 예약 후 진료합니다.

 수원시영통구보건소 ☎ 031) 228-8821
 아토피상담센터 ☎ 031) 228-8818

수원시에서는
아토피질환 의료비를
 지원해드립니다

지원 대상

- 만18세 미만
- 아토피피부염(L20), 알레르기비염(J30), 천식(J45, J46)으로 병·의원에서 진단을 받은 자. (단, 알레르기비염 의료비 지원은 아토피피부염 진단받은 자에 한함)
- 국민기초생활수급자·의료급여수급자 또는 기준 중위소득의 80% 이하인 가구
- 수원시에 주민등록이 등재되어 있는 자

지원 내용

- 1인 최대 300,000원 지원(건강기능식품 제외)
- 진료비(한의원 진료비 포함), 약품구입비, 원인물질검사비
- 진단서류 발급비 미지급
- 네블라이저 지원 : 천식(J45, J46) 환자로 네블라이저가 필요함을 증명하는 병·의원 진단서 및 저소득 증명서 제출

의료비
 신청서
 제출

각 구 보건소 건강증진팀에 문의
 장안구보건소 ☎ 228-5823
 권선구보건소 ☎ 228-6421
 팔달구보건소 ☎ 228-7719
 영통구보건소 ☎ 228-8821


Suwon Atopy
 Counseling Center



수원시 아토피 상담센터

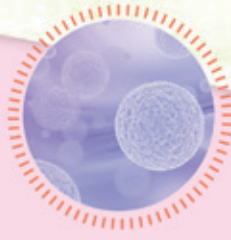


아토피·천식질환에 대한
 신뢰성 있는 정보를 제공
 하고 교육합니다.

 수원시영통구보건소
 아토피상담센터

아토피·천식 예방관리수칙

- 아토피피부염, 천식, 알레르기비염은 조기진단과 조기치료가 중요합니다.
- 효과적이고 검증된 치료방법으로 꾸준히 관리하도록 합니다.

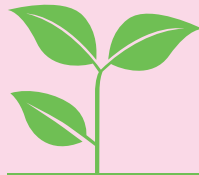


아토피피부염 Atopic dermatitis

- 아토피피부염은 가려움증이 심한 알레르기 피부 질환입니다. 태어난 뒤 2~3개월부터 볼이 붉어지고, 피부가 건조하고, 가려워지기 시작하여 성인이 되어서도 만성적으로 재발하는 알레르기 피부 질환입니다.

아토피피부염 이렇게 예방하세요

- 피부 보습 및 관리를 철저히 합니다.
 - 목욕은 매일 미지근한 물로 20분 이내(32~34℃)
 - 매일 1번 이상 목욕하기
 - 목욕 후 3분내 보습제 바르기
 - 하루에 3번 이상 보습제 바르기
- 적절한 실내온도와 습도를 유지합니다.
(온도 18~23℃ / 습도 40~50%)
- 순면소재의 옷을 입습니다.
- 손톱·발톱을 짧게 깎도록 합니다.
- 스트레스를 잘 관리합니다.



천식 Asthma

- 천식은 기도가 수축하고 염증이 생기는 흔한 만성 알레르기 호흡기질환입니다.
- 천식은 평소에도 기관지에 염증이 존재하므로 정상인들에게는 아무렇지도 않은 가벼운 자극에도 쉽게 기도가 좁아지게 되어 천명(숨 쉴 때 쌉쌉 거리는 소리), 기침, 가슴이 답답함, 호흡곤란 등의 증상이 나타나게 됩니다.

천식 이렇게 예방하세요

- 반드시 금연하시고, 담배를 피우는 옆에는 가지도 않습니다.
- 실내를 깨끗이 청소하고 청결하게 유지합니다.
- 운동을 하되 너무 춥거나 건조할 때는 피하는 것이 좋습니다.
- 천식발작에 대비한 약물을 항상 소지하고 정확한 사용법을 익혀두어야 합니다.
- 감기나 독감 예방을 위해 손 씻기를 잘하도록 합니다.
- 공해나 황사가 심한 날은 외출을 삼가거나 황사 마스크를 착용합니다.



알레르기비염 Allergic rhinitis

- 알레르기비염은 어떤 물질(원인항원)에 대하여 코의 속살이 과민반응을 일으켜 발작적이고 반복적인 재채기, 맑은 콧물, 코 가려움증 등의 증상이 나타나는 질환입니다.

알레르기비염 이렇게 예방하세요

- 생활환경에 대한 관리가 우선입니다.
 - 침구류·커튼·형광등으로 된 인형은 1~2주에 한번씩 55℃ 이상의 뜨거운 물로 세탁
 - 카펫 사용은 No!
 - 적절한 실내 온도와 습도 유지
(온도 18~23℃ / 습도 40~50%)
- 집안을 자주 청소하고 급격한 온도변화를 피하도록 합니다.
- 공해나 황사가 심한 날은 외출을 삼가거나 황사 마스크를 착용합니다.
- 천식, 축농증, 중이염 등의 합병증을 예방하도록 합니다.