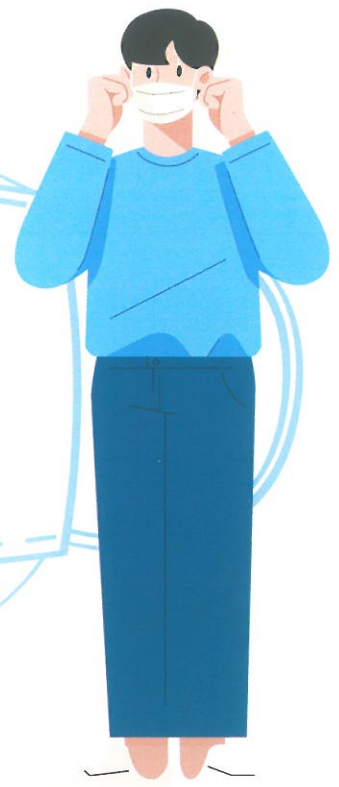


마스크 착용 의무화



2020년 11월 13일부터
위반시 과태료 부과

위반 당사자 10만원 이하

관리·운영자 300만원 이하

☞ 관리자·운영자는

- 이용자의 마스크 착용 의무 등 방역수칙 게시 및 준수 안내

☞ 이용자는

- 마스크를 올바르게 착용하고 방역수칙 철저히 준수

마스크, 가장 쉽고 확실한 코로나19 예방 백신입니다.