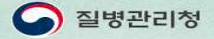


2025.1.17.



감염병 예방으로 건강하고 안전하게

# 설 연휴 감염병 예방수칙

호흡기 감염병

수인성·식품 매개 감염병

모기 매개 감염병

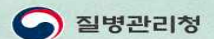
해외여행 건강 관리

인플루엔자, 코로나19 백신 접종

2025

1/7

2025.1.17.



## 호흡기 감염병 예방 관리



인플루엔자 등 유행 중인 **호흡기 감염병 예방**을 위해 **호흡기 감염병 예방수칙**을 지켜주세요!

### 호흡기 감염병 예방수칙

- ✔ 올바른 손씻기 생활화  
흐르는 물에 비누로 30초 이상 손 씻기
- ✔ 기침예절 실천  
기침할 때는 휴지나 옷소매로 입과 코 가리기,  
기침 후 반드시 올바른 손씻기
- ✔ 호흡기 증상이 있거나, 의료기관 방문 시 마스크 착용하기
- ✔ 씻지 않은 손으로 눈, 코, 입 만지지 않기
- ✔ 실내에서는 자주 환기하기
- ✔ 발열 및 호흡기 증상이 있을 시 의료기관 방문하여 진료받기



2/7

# 수인성·식품 매개 감염병 예방 관리

 가족 친지 등의 방문으로 교류가 증가하는 **설 연휴**,  
노로바이러스 등 **수인성·식품 매개 감염병**을 주의하세요!

## 수인성·식품 매개 감염병 예방수칙


- ✔ 흐르는 물에 30초 이상 비누로 손씻기
- ✔ 채소·과일은 깨끗한 물에 충분히 씻어 먹기
- ✔ 음식은 충분히 익혀 먹기
- ✔ 설사 증상이 있는 경우 음식을 조리하지 않기
- ✔ 물은 끓여 마시기
- ✔ 위생적으로 조리하기

\* 칼, 도마 조리 후 소독, 생선·고기·채소 등 도마 분리 사용 등



3/7

# 모기 매개 감염병 예방 관리

 전 세계적으로 **모기 매개 감염병\***이 빠르게 확산 중입니다.  
해외여행 전, **방문 국가의 감염병 발생 정보**를 확인하세요!  
\* 뎅기열, 치쿤구니아열, 지카바이러스 감염증, 말라리아

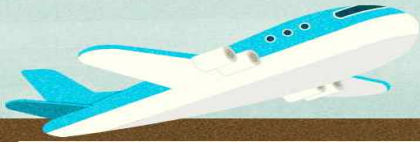
## 해외유입 모기 매개 감염병 예방수칙

- ✔ 방문 전 - 말라리아는 **의료기관에서 예방약 처방받아 복용**하기  
- 모기 예방법을 숙지하고 모기기피 용품 및 **상비약** 준비하기
- ✔ 방문 중 - 모기가 많이 있는 '풀숲' 및 '산속' 등은 **가급적 피하기**  
- 외출 시 **밝은 색 긴팔 상의와 긴 바지**를 착용하고,  
**모기 기피제** 사용하기  
- **방충망 또는 모기장**이 있고 **냉방이 잘 되는 숙소**에서 생활하기

- ✔ 방문 후 - 귀국 후 **2주 이내 의심증상**  
(발열, 두통, 근육통, 관절통, 발진 등) 발생 시  
**의료기관을 방문하여 의료진에게 최근 해외 방문력 알려주기**  
- **헌혈 보류기간(4주) 동안 헌혈 금지**하기  
\* 말라리아는 6개월 미만 여행 시 1년간, 6개월 이상 거주 시 3년간  
헌혈 및 혈소판 성분헌혈 불가



4/7



# 해외여행 건강 관리



해외여행 시 방문 국가의 **감염병 상황** 및 **예방수칙**을 확인하고, 입국 시 감염병 의심 증상이 있을 경우 **검역관에게 신고**해 주세요.

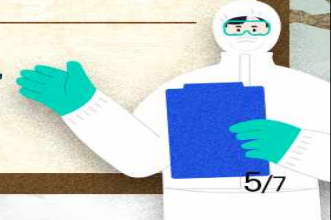
## 중점검역관리지역

'25년 1분기 중점검역관리지역은 19개국으로, 해당 지역에 방문한 사람은 **큐코드(Q-CODE)** 또는 **건강상태질문서**를 제출해야 합니다.

## '25년 1분기 중점검역관리지역 (‘25.1.1. 기준)

<b>페스트</b> (2개국)	<b>마다가스카르, 콩고민주공화국</b>
<b>동물인플루엔자 인체감염증</b> (4개국)	<b>미국</b> (미네소타주, 미시간주, 워싱턴주, 캘리포니아주, 콜로라도주, 펜실베이니아주) <b>중국</b> (광둥성, 광시좡족자치구, 쓰촨성, 장시성, 저장성, 푸젠성, 후난성) <b>멕시코, 캄보디아</b>
<b>중동호흡기증후군 (MERS)</b> (13개국)	<b>레바논, 바레인, 사우디아라비아, 시리아, 아랍에미리트, 예멘, 오만, 요르단, 이라크, 이란, 이스라엘, 카타르, 쿠웨이트</b>

\* 미국, 중국의 경우 국가 단위가 아닌 지역 단위로 지정



5/7

# 인플루엔자·코로나19 백신 접종



인플루엔자·코로나19 감염 시 **중증·사망 위험이 높은 65세 이상 어르신, 임산부, 어린이, 청소년** 등은 설 연휴 전 미리 **예방 접종**을 완료해 주세요!

## '24-'25절기 인플루엔자·코로나19 예방접종 지원사업 대상

### 인플루엔자

**65세 이상**  
(\*59.12.31. 이전 출생자)

### 임산부

<b>65세 이상</b> (*59.12.31. 이전 출생자)	<b>2회 접종 대상*</b>
	<b>1회 접종 대상*</b>

\* (2회 접종 대상) 과거 접종력이 없거나, 기존에 1회만 접종받은 6개월 이상 9세 미만 (1회 접종 대상) 2회 접종 대상 외 6개월 이상 13세 이하

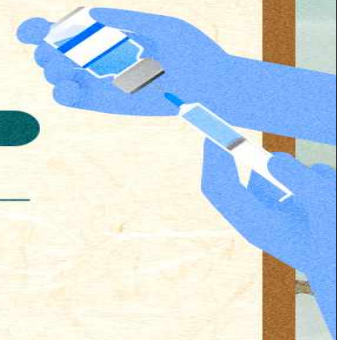
### 코로나19

**65세 이상**  
(\*59.12.31. 이전 출생자)

### 감염취약시설 입원·입소자 및 면역저하자

(연령과 관계 없이 생후 6개월 이상의 대상자 모두)

설 연휴 기간 동안 인플루엔자와 코로나19 백신 접종이 가능한 지정의료기관 및 보건소는 **예방접종도우미 누리집(nip.kdca.go.kr)**을 확인해 주세요.



6/7

감염병 의심증상이 있는 경우  
가까운 보건소나  
감염병전문콜센터(1339)로 신고해 주시고,

모두 건강하고 안전한  
설 명절 보내세요!

