

꼭 지켜주세요!



수원시 보건소



질병관리청

# 수인성·식품매개 감염병 예방수칙

## 01 올바른 손씻기 6단계

흐르는 물에 30초 이상 비누로 손씻기



손바닥



손등



손가락 사이



두 손 모아



엄지손가락



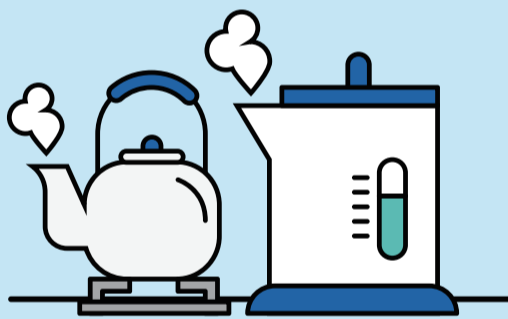
손톱 밑

## 02



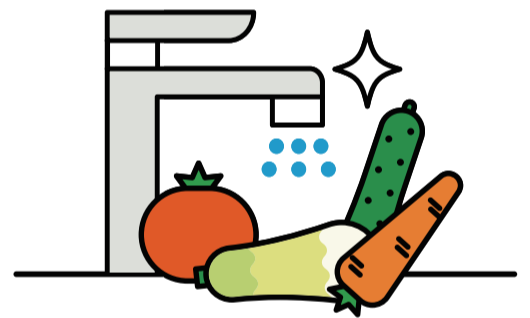
음식은 충분히 익혀먹기

## 03



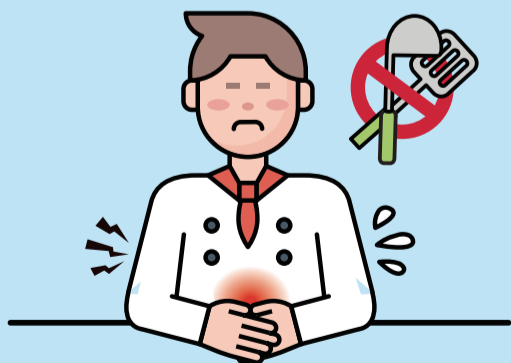
물은 끓여 마시기

## 04



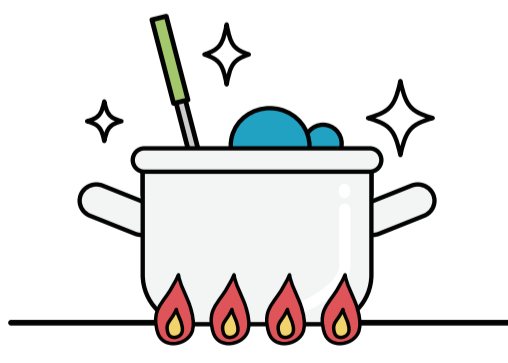
채소·과일은 깨끗한 물에 씻거나 껍질 벗겨먹기

## 05



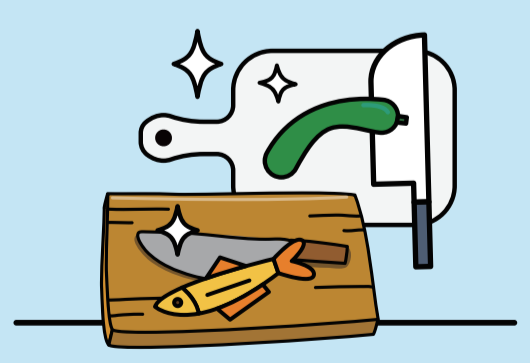
설사 증상이 있는 경우 음식 조리 및 준비하지 않기

## 06



위생적으로 조리하기

## 07



생선·고기·채소 도마 분리 사용 칼·도마는 조리 후 소독하기