

치매안심재산관리서비스란?

치매 등으로 스스로 재산관리가 어려운
어르신이 본인의 의사에 따라
요양비, 병원비, 생활에 필요한
물품 및 서비스 비용이 적절히
지출될 수 있도록 지원하는
공공서비스
* 2026년 4월부터 시범사업 실시



치매안심재산관리서비스, 왜 필요할까요?



■ 나를 지키는 선택

내 재산은 오직 나를 위해.
보이스피싱, 명의 도용 등 경제적 위험으로부터
나의 자산을 안전하게 보호합니다.

■ 가족도 안심하는 재산관리

부득이 재산관리를 지원해야 했던 가족들의
부담감이 줄어듭니다.
소중한 가족의 재산을 안전하게 관리하세요.

■ 돌봄종사자의 투명한 금전지출

치매 어르신과 돌봄종사자 모두 투명하고 안전한
재산 지출을 함께할 수 있습니다.

Q&A

Q. 모든 재산을 맡겨야 하나요?

아닙니다. 상담을 통해 본인이 원하는 만큼의 재산을
맡기실 수 있습니다. (상한액 10억)

Q. 비용은 얼마인가요?

시범사업에 이용하실 경우 무료입니다.
다만, 기초연금 수급권자가 아닐 경우 이용료가
부과됩니다.

Q. 서비스를 이용하면 어르신의 재산이
공단 소유가 되어 임의로 지출되진 않을까요?

국민연금공단은 계획에 따라 재산을 지출, 점검하고,
신탁재산은 수익자(치매 어르신)의 이익을 위해서만
사용됩니다.

Q. 지출계획은 중간에 변경할 수 있나요?

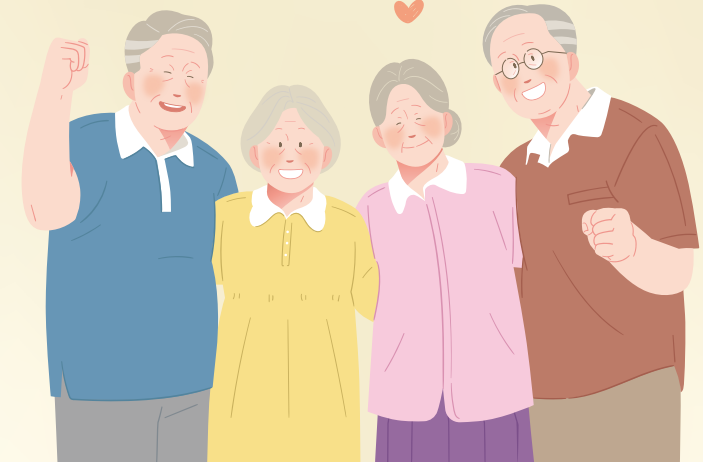
이용자의 상황에 따라 재정지원계획(지출계획)을 변경할
수 있습니다.

Q. 서비스를 이용 중이던 어르신이 돌아가실 경우
남은 재산은 어떻게 되나요?

서비스 이용자의 사망 시 남은 재산은 법적 상속인에게
지급됩니다.

치매 등으로 인해
재산 관리가 걱정되시나요?
이제는 국가가 함께 지켜드립니다.

치매안심 재산관리서비스





누가 신청하나요?

치매환자, 경도인지장애진단자 및 경제적 학대위험이 있는 기초연금수급자

- * 기초연금수급자가 아니어도 신청 가능. (단, 이용료 부담 가능)
- * 65세 미만 조기발병 치매환자 신청가능



어떤 재산을 관리하나요?

현금 및 현금화 가능한 재산을 관리합니다.



어떻게 신청하나요?

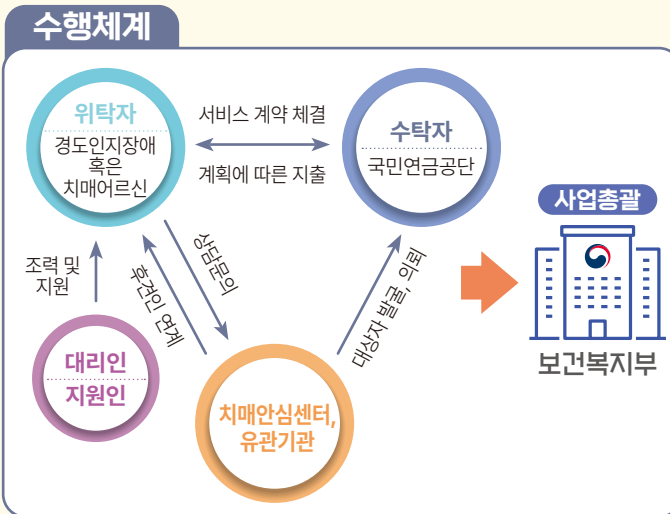
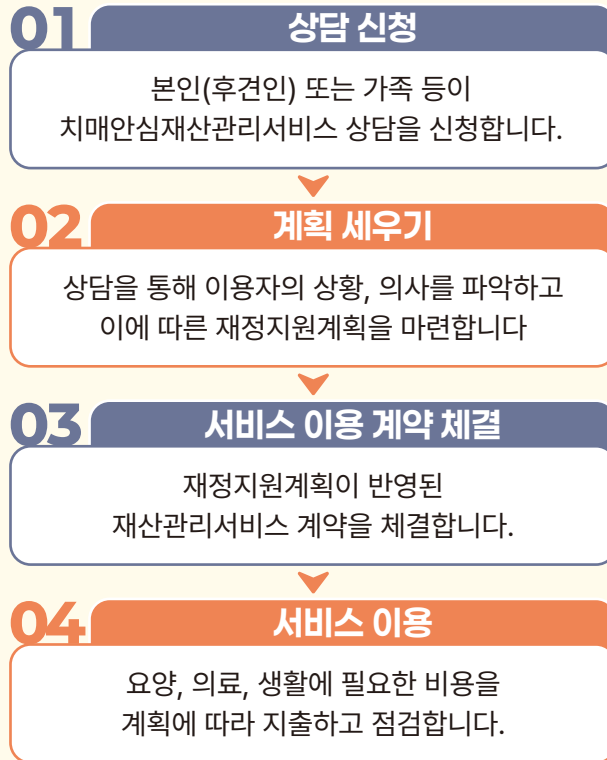
가까운 시군구 치매안심센터 또는 국민연금공단 지역본부에 상담신청하세요.

문의처

- 국민연금공단 : 1355
- 치매상담콜센터 : 1899-9988



어떻게 진행되나요?



어떤점이 좋을까요?

A씨 (홀로 사는 경도인지장애 진단자)

치매에 걸리면 내 재산이 어떻게 될지 걱정 됩니다. 미리 준비할 방법은 없을까요?

↳ 의사결정능력이 있을 때 미리 본인의 의사를 반영한 계획을 세워 미래를 대비할 수 있습니다.

B씨 (치매어머님을 둔 자녀)

멀리 사는 부모님이 사기 위험에 노출되어 걱정됩니다.

↳ 계약에 따라 안전하게 재산을 관리하여 경제적 학대, 사기 위험으로부터 지켜드립니다!

C씨 (시설종사자)

어르신들의 금전 관리를 대신 해드리고 있지만, 치료비 정산이나 잔여재산 처리문제 등 어려움이 있습니다.

↳ 국민연금공단이 재산관리를 지원하고, 시설은 돌봄에 집중 할 수 있게 됩니다.

D씨 (요양보호사)

어르신들의 지출을 대신 처리해드리며 생기는 보호자들의 의심과 오해가 걱정됩니다.

↳ 요양보호사는 금전 관리에 대한 부담을 덜고, 보호자와 신뢰를 유지할 수 있습니다.

