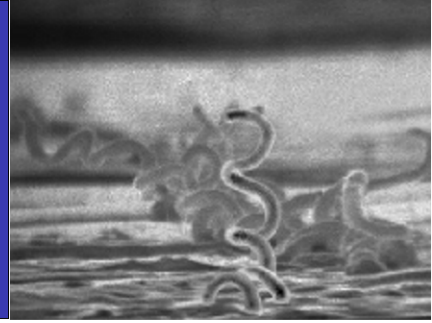


매 독 (梅毒 : Syphilis)



① 정 의

트레포네마 매독균(*Treponema pallidum*) 감염에 의해 발생하는 성기 및 전신질환

② 역 학

가. 전파경로 : 성 접촉, 수직감염, 혈액을 통한 감염으로 전파됨

나. 잠 복 기 : 10일 내지 3개월 (평균 3주)

다. 증 상

① 1기 매 독

- ▶ 경성하감(Chancre)이 특징적 병변으로, 균이 침입한 부위에 통증이 없는 구진이나 궤양이 발생하여 2주 내지 6주 후에 자연소실 됨

② 2기 매 독

- ▶ 감염 6주 내지 6개월 후에 발생함
- ▶ 열, 두통, 권태감, 피부병변(반점, 구진, 농포성 매독진, 편평콘딜롬), 림프절 종대 등을 보임

③ 3기 매 독

- ▶ 고무종(Gumma) : 피부, 뼈, 간등을 침범함
- ▶ 심혈관매독 : 주로 상행 대동맥을 침범함
- ▶ 신경매독 : 무증상 매독, 뇌막혈관 매독, 척수로, 진행마비 등을 보임

④ 잠복매독 : 임상소견이 없는 매독

- ▶ 조기 잠복 매독 : 감염 후 1년 이내의 시기로 감염성이 높음
- ▶ 후기 잠복 매독 : 감염 후 1년이 지난 시기임

⑤ 선천성 매독 : 대개 임신 4개월 후에 발생하는 매독

- ▶ 조기 선천성 매독 : 생후 2년 내에 발병하며, 성인의 2기 매독과 비슷
- ▶ 후기 선천성 매독 : 생후 2년 후에 발병하며, Hutchinson치아, 간질성 결막염, 군도 정강이(Saber shins) 등을 보임

③ 진단 및 치료

가. TP 감염의 진단

- 피부 병변에서 암시아 현미경 또는 직접면역형광항체법으로 관찰하여 매독균의 존재를 확인한 경우
- 문진 및 임상증상에 부합하며 혈청학적 진단에서 양성인 경우

나. 매독의 치료

병명		표준처방
감염 1년 이내	매독 1기, 2기, 조기잠복기	• Benzathine Penicillin G 240만 단위 1회 근육 주사
감염 1년 이후	매독 3기, 후기잠복기	• Benzathine Penicillin G 240만 단위 3주간 1회 근육 주사
신경계 매독		• Aqueous Penicillin G 1,800 ~ 2,400만 단위 (4시간마다 300~400만 단위) 10 ~ 14일 정맥주사 ※ 표준처방 이후 Benzathine Penicillin G 240만 단위 3주간 1회 근육 주사 추가
매독 임신부		• 병기에 따라 동일하게 Penicillin을 처방 ※ 1기, 2기, 조기 잠복기 매독의 경우 1주 후 Benzathine Penicillin G 240만 단위 1회 근육 주사 추가 투여 권장
선천성 매독		• Aqueous Penicillin G 5만 단위/1kg 1일 2회 (12시간 마다) 7일 정맥 주사 • 이후 동일 용량을 1일 3회(8시간 마다) 3일 정맥주사

- ※ 1) 페니실린 정맥주사는 하루라도 빠지면 다시 처음부터 시작
- 2) 페니실린 과민반응자의 경우 의사처방에 따라 대체 치료시행

④ 예방요령

- 성관계시 콘돔을 사용할 것
- 주사용 약물 남용 및 주사 바늘 공유사용을 피할 것
- 소독되지 않은 치과 및 외과용 기구, 주사바늘, 침술이나 문신에 사용되는 바늘, 피어싱 사용을 피할 것

위의 내용과 관련한 궁금한 사항이 있으신 경우 아래의 연락처로 문의하여 주시기 바랍니다.

장안구보건소 ☎ 228 - 5654