

# 렙토스피라증 질병정보 및 예방법

## ( Leptospira disease )



### ① 정 의

병원성 렙토스피라균(Leptospira) 감염에 의한 인수공통질환

### ② 역 학

#### 가. 병원체

- Leptospira interrogans의 혈청형이 220여 종에 달함
- 우리나라에서는 serova lai, yeonchon, hongchon, canicola 등이 존재

#### 나. 병원소

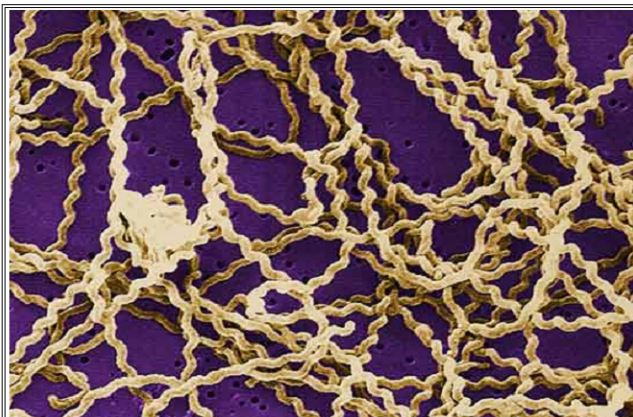
- 설치류와 소, 돼지, 개 등의 일부 가축
- 들쥐의 경우 20%가 감염됨

#### 다. 전파경로

- 주로 감염된 동물의 소변에 오염된 물, 토양, 음식물에 노출시 상처 난 피부를 통해 감염됨
- 감염된 동물의 소변 등과 직접 접촉 또는 오염된 음식을 먹거나 비말을 흡입하여 감염되기도 함

라. 잠복기 : 2 ~ 14일(평균 5 ~ 7일)

마. 치명률 : 적절한 치료를 하지 않는 경우 20 ~ 30%에 이름



렙토스피라 전자현미경 사진



렙토스피라 매개 동물

### ③ 임상적 소견

#### 가. 임상증상

- 가벼운 감기증상부터 치명적인 웨일씨병(Weil's disease)까지 다양함
- 90%는 경증의 비황달형, 5 ~ 10%는 웨일씨병(Weil's disease)

##### ① 제1기 (패혈증기)

- ▶ 렙토스피라가 혈액, 뇌척수액 및 대부분의 조직에서 발견됨
- ▶ 발열, 오한, 결막부종, 두통, 근육통, 오심, 구토 등의 독감 유사증상이 4~7일간 지속됨

##### ② 제2기 (면역기)

- ▶ 1 ~ 2일의 열소실기를 거쳐 제2기로 들어감
- ▶ 항체생성과 함께 혈액, 뇌척수액 등에서 렙토스피라는 사라지고 뇌막증상, 발진, 포도막염, 근육통 등을 보임

**나. 사망원인** : 신부전 또는 중증 출혈

**다. 경과** : 수일에서 3주 정도이며 치료하지 않으면 수개월까지 지속됨

### ④ 관리 및 치료

**가. 환자관리** : 환자 혈액과 체액관리에 주의를 요함

#### 나. 일반적치료

- 경증 : 독시사이클린 200mg/일 / 중증 : 페니실린 300만 단위/일

### ⑤ 예방요령

- 예방적 화학요법
  - ▶ 유행지역에서는 독시사이클린 200mg을 주 1회 투여할 수 있으나 비권장 함
- 논이나 고인 물 등 위험 환경에서 작업시 고무장갑과 장화를 반드시 착용할 것
- 태풍, 홍수 뒤 버 세우기 작업 시에는 고무장갑과 장화를 착용할 것
- 추수, 들쥐 포획사업, 홍수 등 단시간 렙토스피라균에 오염된 물에 노출 시, 수일 후부터 작업 후 발열 시 빠른 시간 내에 의료기관에서 진료를 받을 것

위의 내용과 관련한 궁금한 사항이 있으신 경우 아래의 연락처로  
문의하여 주시기 바랍니다.

장안구보건소 ☎ 228 - 5654