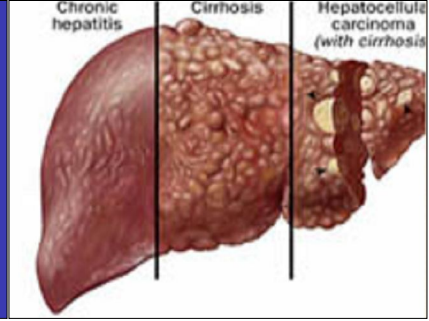


『A형 간염』 질병정보 및 예방법



① 정 의

간염 바이러스의 한 종류인 **A형 간염 바이러스(Hepatitis A virus, HAV)**에 의해 발생하는 간염으로 **주로 급성 간염의 형태로** 나타남.

② 역 학

가. 원 인 체 : Hepatitis A virus

나. 전파경로

- A형 간염 바이러스에 **오염된 손이나 음식, 물 등을 통해 전염**되며
- 위생환경이 열악한 저개발 국가에서 많이 발병하나 최근에는 위생적인 환경에서 자란 **20 ~ 30대에서 발병률이 급증**하고 있음
- 인구밀도가 높은 집단인 **군인, 학교 등에서 집단 발생할 가능성이 높음**

③ 임상적 소견

가. 잠 복 기 : 평균 28일(15 ~ 45일)

나. 감 염 력 : 증상 발현 1 ~ 2주전이 감염력이 가장 높음

다. 증 상

- **잠복기** - 증상이 나타나지 않음
- **1차 증상 - 전신증상**
 - ▶ 잠복기 후에 피로감, 메스꺼움, 구토, 식욕부진, 발열, 우측 상복부의 통증
- **2차 증상**
 - ▶ 1차 증상 이후 일주일 이내에 검은색의 소변, 탈색된 대변 등의 증상과 전신이 가려운 증상이 나타나는 황달이 2주 정도 지속되며 1차 증상은 사라짐
- **기타 증상**
 - ▶ 소아에서는 약 70%에서 불현성 감염, 연령이 증가할수록 현증 감염이 증가함

④ 감염자 · 접촉자 관리

가. 감염자 : 증상발생 후 2주간(또는 황달발생 후 1주간) 장내 배설물을 격리

나. 접촉자 : 최초 접촉일로부터 1주 이내인 경우 백신을 접종하거나 2주 이내의 경우는 면역글로불린을 접종하면 효과가 있음

⑤ 예방요령

- 개인위생 및 식품위생을 향상시키고 식수원의 오염을 방지할 것
- 집단시설이나 인구밀도가 높은 장소에서 생활하게 되는 경우 대변, 소변을 본 후, 기저귀를 갈아준 경우 또는 불결한 물건을 만지고 난 뒤 반드시 손씻기를 실시할 것
- 85℃ 1분 이상 가열시 사라지기 때문에 끓인 물을 마시거나 충분히 익힌 음식을 섭취할 것
- 고위험군의 경우 A형 간염 예방접종 시행
 - ▶ 여행자(동남아시아, 인도, 중국, 아프리카, 남아메리카) : 출국 2~4주 전 접종
 - ▶ 직업적으로 A형간염에 노출될 위험이 높은 사람(어린이집 근무자 등)
 - ▶ 혈우병 환자
 - ▶ 만성 간질환 환자
 - ▶ 남성 동성 연애자
 - ▶ 불법 약물 남용자

위의 내용과 관련한 궁금한 사항이 있으신 경우 아래의 연락처로 문의하여 주시기 바랍니다.

장안구보건소 ☎ 228 - 5654 / 권선구보건소 ☎ 228 - 6668
팔달구보건소 ☎ 228 - 7655 / 영통구보건소 ☎ 228 - 8655