

### 최저생계비 200% 미만인 가구 건강보험료

- 가족 수는 주민등록등본을 기준으로 하되 생계를 같이 하는 2촌 이내 직계 존·비속으로 한정
- 아래 금액은 건강보험료+노인장기요양보험료(6.55%)를 합산한 금액임
- 세대내 가입자(피부양자 제외)가 2인 이상인 경우 보험료 합산

### ※ 건강보험료 납부 확인시 최근 3개월 평균 금액 확인

가구 원수	최저생계비 200(%)	건강보험료 본인부담금(원)		
		직장가입자	지역가입자	혼합 (직장+지역)
1인	1,235,000	40,385	17,062	40,810
2인	2,102,000	68,277	55,434	69,211
3인	2,719,000	88,366	87,560	89,365
4인	3,337,000	108,764	115,882	109,995
5인	3,954,000	129,219	142,729	130,736
6인	4,571,000	148,355	164,081	150,531
7인	5,189,000	169,457	186,731	172,273
8인	5,806,000	190,665	209,274	194,056
9인	6,423,000	210,558	230,640	215,520
10인	7,040,000	233,912	254,156	241,675

## 저소득 아토피피부염 환자 보습제 지원 안내



### 지원대상

- 만18세 이하
- 아토피피부염(L20)으로 병·의원에서 진단받은 자
- 국민기초생활수급자, 의료급여수급자 또는 가구원별 최저생계비 200% 미만인 가구
- 수원시에 주민등록이 등재되어 있는 자

### 지원내용

- 아토피상담센터 등록자에 한하여 보습제 제공
- 방문 후 3개월 이후 재지급

### 제출서류

- 저소득 증명서  
- 건강보험증(의료급여증), 2015년 건강보험료 납부확인서
- 진단서 : 아토피피부염으로 진단(상병코드 L20 기재필)
- 주민등록등본(필요시 가족관계증명서 추가)

### 수원시영통구보건소

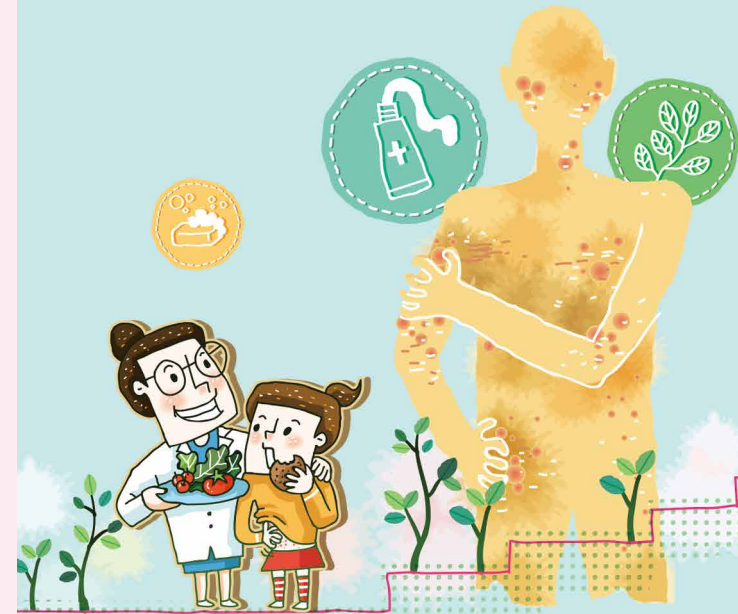
443-810 수원시 영통구 영통로 396 (영통동 961-18)  
(한국지역난방공사 수원지사 옆)

아토피상담센터 ☎ 228-8821



2015년도

# 아토피질환 의료비 및 보습제 지원 안내



수원시영통구보건소  
아토피상담센터  
☎ 031) 228-8821

# 아토피질환 의료비 및 보습제 지원

수원시에서는 아토피질환으로 고통을 받는 영유아 및 청소년이 건강하게 성장하고 학습할 수 있도록 **만18세 이하 저소득가정을 대상으로 아토피질환 의료비(본인 부담금) 및 보습제**를 지원합니다.

## 지원대상

- 만 18세 이하
- 아토피피부염(L20), 알레르기(J30), 천식(J45, J46)으로 병·의원 또는 한방 병·의원에서 진단을 받은 자  
단 알레르기 비염은 아토피피부염 진단받은 자에 한함.
- 국민기초생활수급자 · 의료급여수급자 또는 가구원별 최저생계비 200% 미만인 가구 <후면 참조>
- 수원시에 주민등록이 등재되어 있는 자



## 신청서 제출

각 구 보건소 건강증진팀



장안구보건소 ☎ 228-5828  
 권선구보건소 ☎ 228-6427  
 팔달구보건소 ☎ 228-7758  
 영통구보건소 ☎ 228-8821



## 의료비 신청시 제출 서류

- 1\_ 신청서 1부
  - 보건소 비치
- 2\_ 저소득 증명서
  - 건강보험증, 건강보험료납부확인서(2015)
  - 의료급여증명서
- 3\_ 병·의원 진단서
  - 상병코드 및 아토피질환으로 진료한 날짜가 각각 기입되어야 함
- 4\_ 주민등록등본 (필요시 가족관계증명서 추가)
- 5\_ 영수증 원본
  - 제출한 영수증 날짜별로 진료(병의원 등) 및 투약사실(약국)이 확인되어야 함
- 6\_ 신청자 주민등록증
- 7\_ 통장 사본

## 지원내용

- 1인 최대 300,000원 이하 지원(한약, 건강보조식품 제외)
- 진료비 본인부담금(한의원 진료비 포함)  
약품 구입비, 원인물질 검사비

## 네블라이저 지원 신청

- 네블라이저 1대
- 천식(J45, J46) 환자로 네블라이저가 필요함을 증명하는 병·의원 발행 진단서와 저소득증명서 제출

## 대상기한

- 2015년도에 발생한 의료비에 한함

## 신청서 제출기한

- 2015년 12월 11일까지 상시 접수

